

THOR — футеровки для щековых и конусных дробилок с модифицированной структурой марганцовистой стали

Инновационное решение

Футеровки конусных и щековых дробилок THOR сокращают издержки конечного пользователя как за счёт прямого сокращения затрат на футеровку (уменьшения количества потребляемых комплектов в год), так и за счёт снижения периодичности замены футеровок и уменьшения количества простоев оборудования.

Мы улучшили технологию литья

Модификация позволяет получить улучшенную кристаллическую структуру стали и сократить содержание вредных примесей и неметаллических включений. Благодаря этому модифицированные футеровки THOR обладают увеличенной прочностью, твердостью и износостойкостью по сравнению со стандартными футеровками Element® из аустенитных высокомарганцовистых сталей.

Применение футеровок THOR позволяет:



Увеличить межремонтный период (между заменами футеровок)



Сократить удельные производственные затраты на ед. конечного продукта



Сократить количество остановок на техническое обслуживание

Результаты:

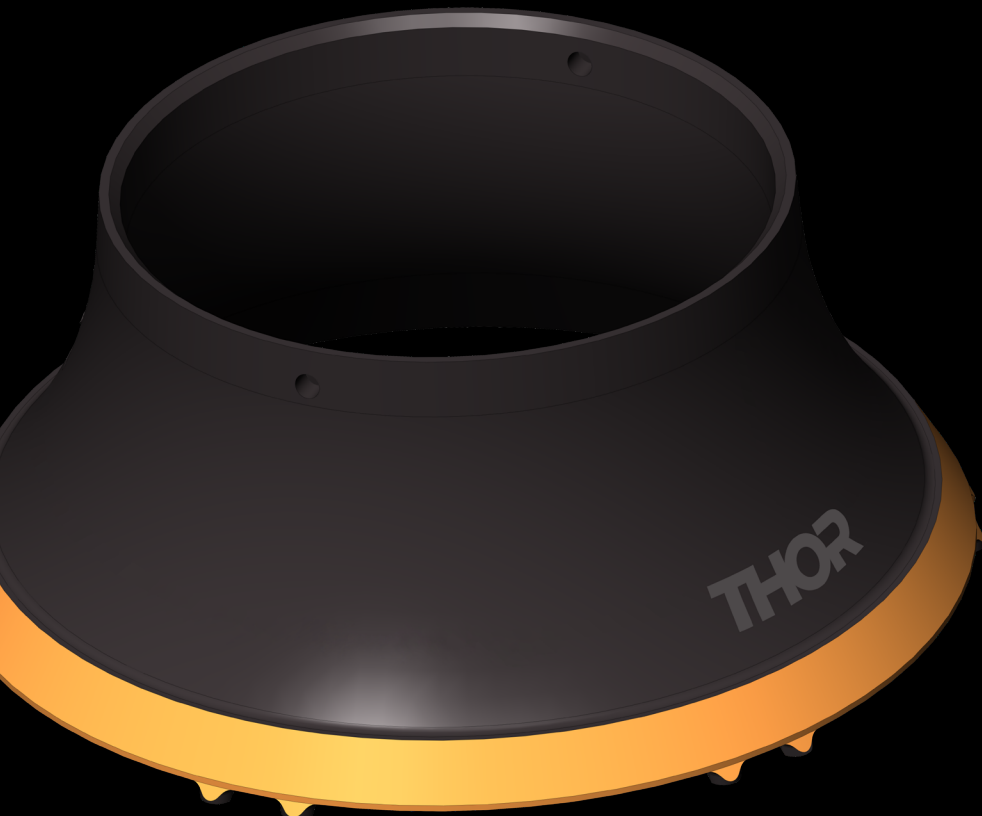


* На основе испытаний 6 комплектов брони THOR на конусных дробилках среднего дробления в 2019 г.

Компонент	Ходимость	Цена за 1 м/ч, USD	Выгода в стоимости м/ч при использовании технологии THOR
THOR Чаша	1333	5,4	67%
THOR Конус	1292	4,5	
Футеровки российского производства Чаша	660	9	53%
Футеровки российского производства Конус	850	6,8	

Сравнение ходимости и стоимости футеровок THOR со стандартными футеровками российского производства**

** Расчеты проведены специалистами Element на основе среднерыночных цен на брони российских производителей и их результатов наработки в сравнении со стоимостью и показателями ходимости футеровок Element THOR за 2020 г.



Element Group Oy

Адрес: FI-33100 Tampere, Finland
Pettokatu, 26
Телефон: +3585 031 740 01
Email: info@element.global

ООО «Майнинг Элемент»

Адрес: 196105, Россия, г. Санкт-Петербург
ул. Решетникова, д. 14, литер А
Телефон: +7 (812) 900-85-70
Email: pro@element.global